

# Hogar Semilla

## La Casa Que Crece Contigo

Ejemplo práctico – Desarrollo La Mercedaña  
506 unidades de vivienda



# Aldeas Agroindustriales

- Este proyecto propone la construcción de Aldeas Agroindustriales, con un mínimo de 500 unidades de vivienda.
- Se deben construir en zonas fértiles y dedicadas a la siembra de aquellos productos más favorables de acuerdo al tipo de suelo.
- Este proyecto debe ir acompañado de la respectiva empresa agroindustrial, la cual adquirirá las cosechas.
- Los dueños de las viviendas serán asociados a la agro empresa que se constituya.
- Cada vivienda tendrá asociada una extensión de 10 hectáreas en la zona de sembradío.

# Aldeas Agroindustriales

- El concepto principal es agrupar en un centro poblado a las familias que formaran parte del proyecto Agroindustrial.
- Que los pobladores tengan acceso a todos los servicios básicos.
- Que la familia no se tenga que transportar en búsqueda de esos servicios básicos, será el jefe de la familia quien se traslade al sitio de trabajo.
- Cada aldea será autosuficiente en la generación de electricidad fotovoltaica, aguas blancas por pozos, tratamiento de aguas negras.

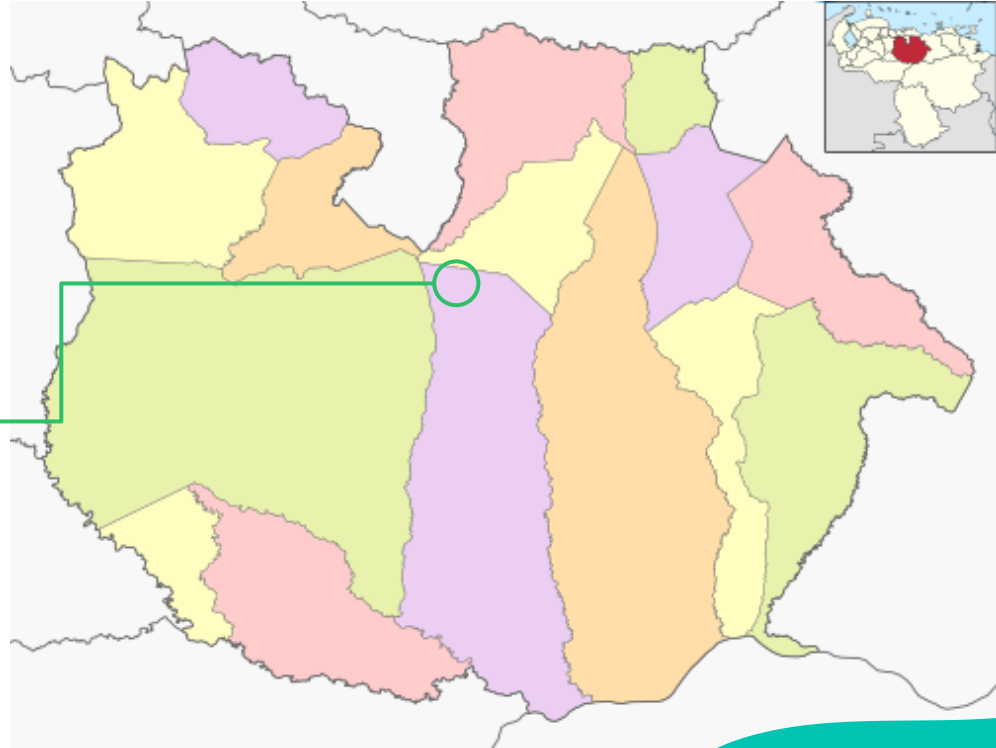
# Aldeas Agroindustriales

- Las viviendas están diseñadas para ser construidas por etapas y el adquirente podrá por sus propios medios hacer la segunda y tercera etapa.
- Se le entregaran una parcela con todos los servicios, una placa de fundación de 75 metros cuadrados con todos los servicios colocados en la placa y los arranques para la colocación de la estructura metálica.
- También se pueden entregar las viviendas totalmente construidas, utilizando mano de obra local debidamente adiestrada.

# Urbanismo La Mercedeña (Estado Guárico)

Las  
Mercedes

Capital del Municipio  
Juan José Rondón

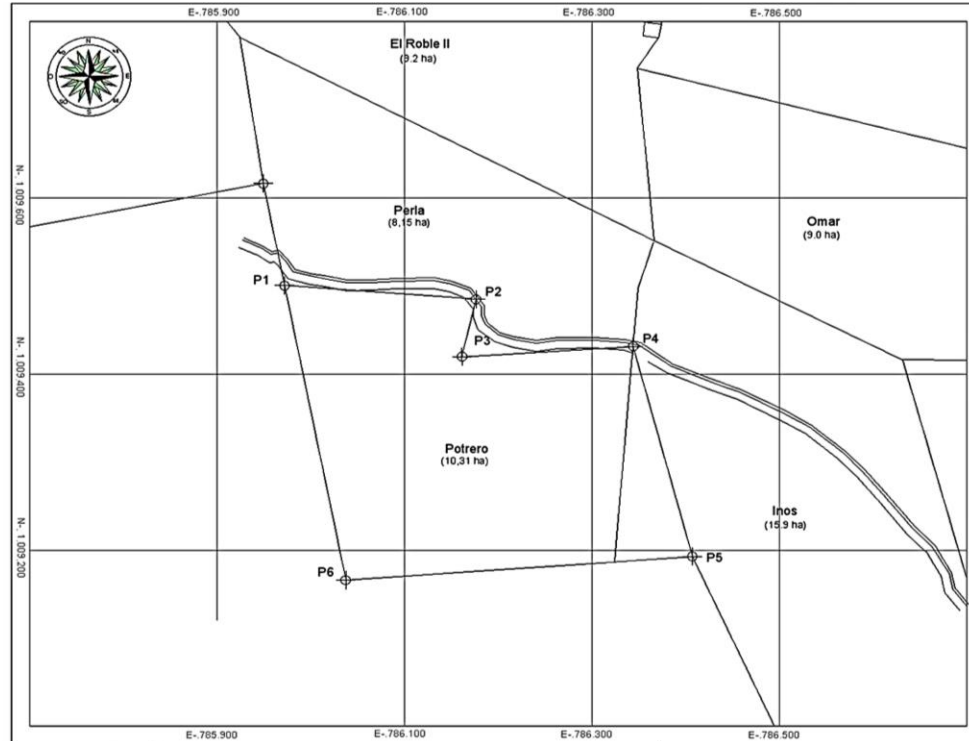


# Levantamiento topográfico planimétrico



## Urbanismo

La Mercedña,  
Estado Guárico

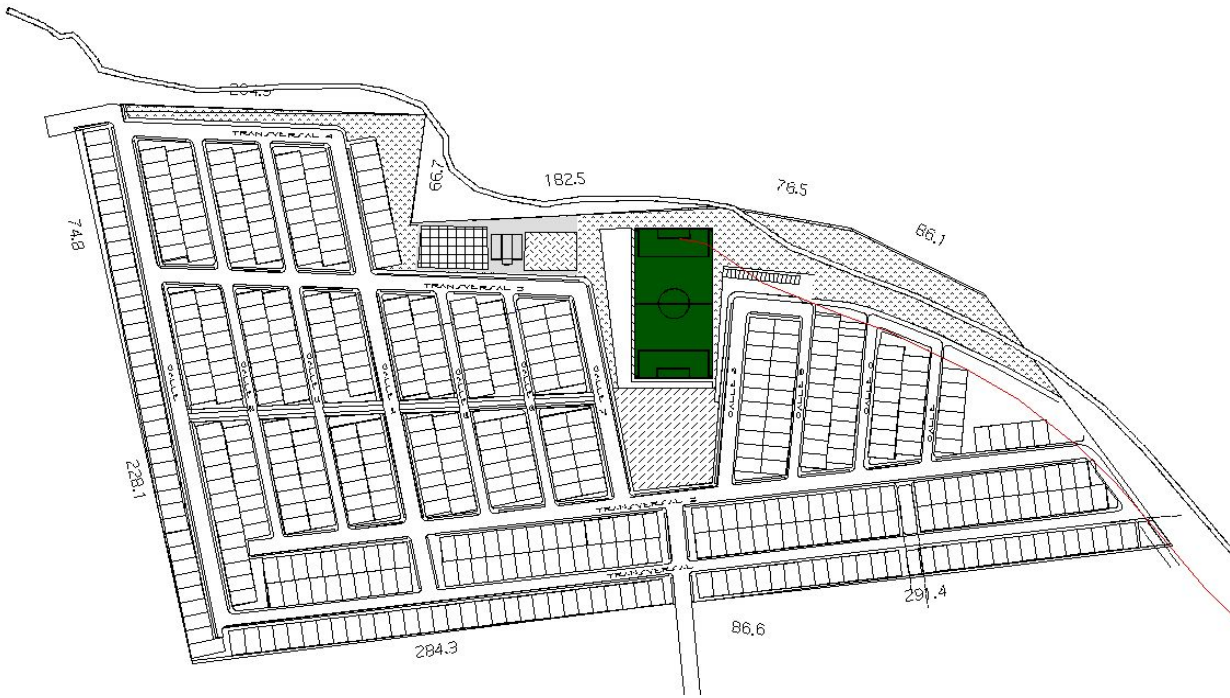


# Parcelamiento La Mercedaña



## Urbanismo

La Mercedaña,  
Estado Guárico






# Planos de Usos Urbanos



## Urbanismo

La Mercedña,  
Estado Guárico

-  **SERVICIOS COMUNALES**
-  **AREAS COMERCIALES**
-  **AREAS EDUCATIVAS**





# Vista Aerea urbanizmo La Mercedeña

**367 PARCELAS (8,5'15) M2**



## Urbanismo

La Mercedeña,  
Estado Guárico



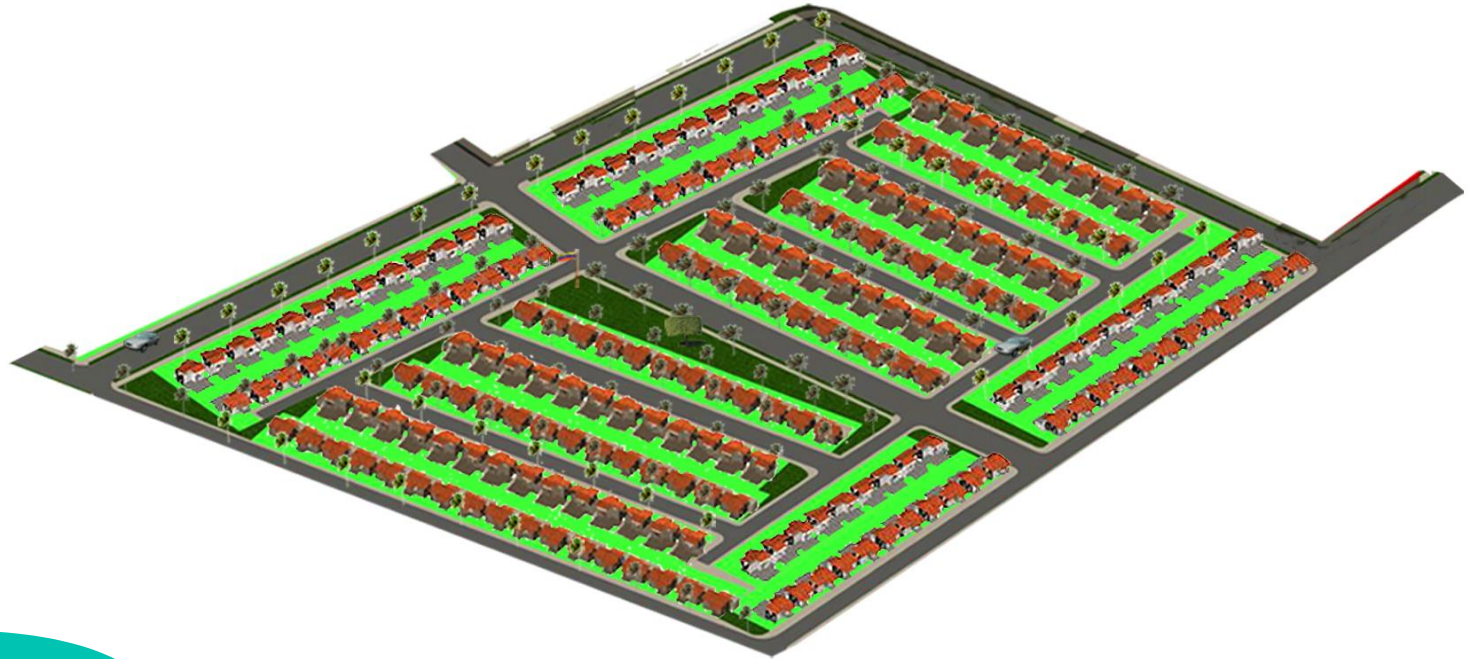
# Visual Parcelas Hogar Semilla 24 M2

224 PARCELAS ( 8,5'15) M2



## Urbanismo

La Mercedaña,  
Estado Guárico



# Visual Parcelas Hogar Semilla 58 M2

77 PARCELAS (8 ,5'15) M2



## Urbanismo

La Mercedaña,  
Estado Guárico

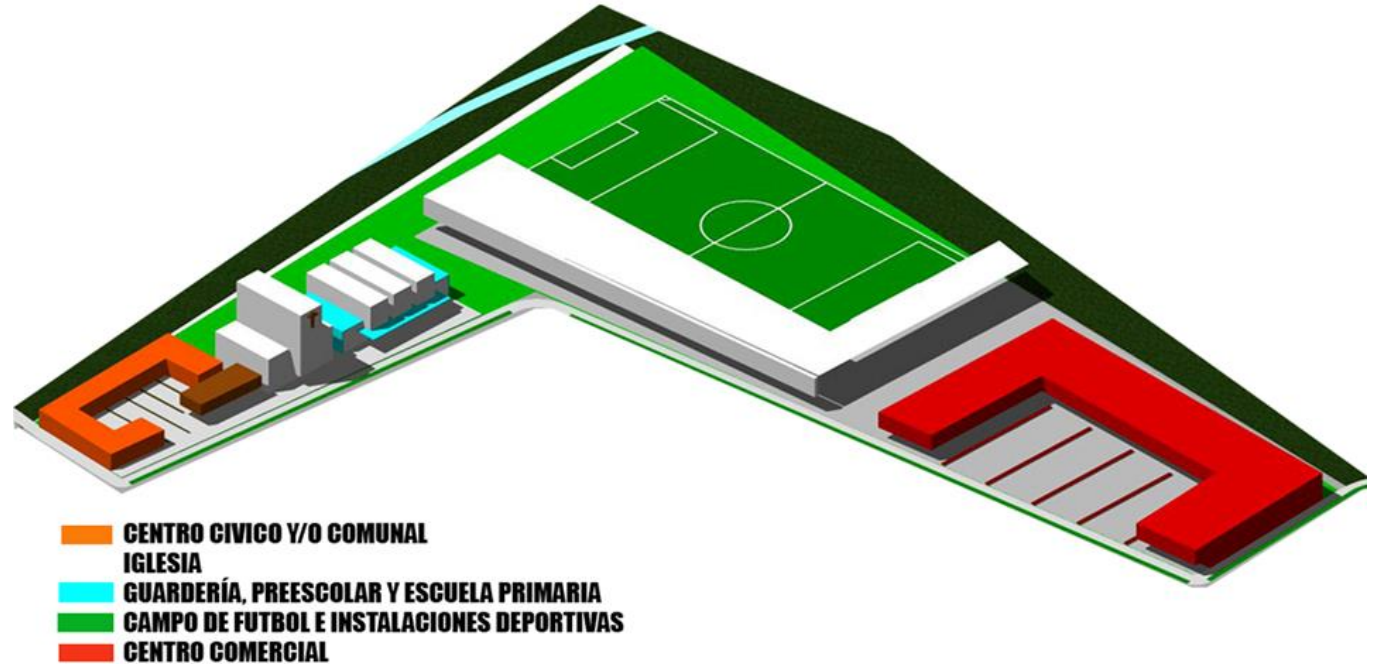


# Areas Comunes y Vecinales



## Urbanismo

La Mercedaña,  
Estado Guárico



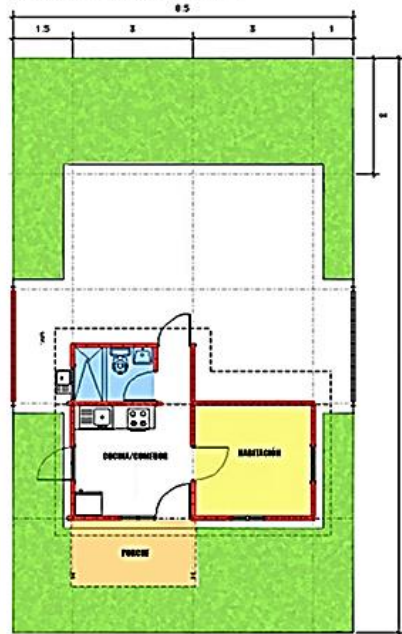
# Esquemas de Usos en Planta



## Urbanismo

La Mercedña,  
Estado Guárico

**HOGAR SEMILLA 24 M2**



**HOGAR SEMILLA 40 M2**



**HOGAR SEMILLA 58 M2**



# Crecimiento Progresivo en Plantas



## Urbanismo

La Mercedaña,  
Estado Guárico



# Superficies Computables



## Urbanismo

La Mercedña,  
Estado Guárico



# Distribución Interna Plantas Fugadas



## Urbanismo

La Mercedaña,  
Estado Guárico

HOGAR SEMILLA 24 M2



HOGAR SEMILLA 40 M2



HOGAR SEMILLA 58 M2





# Esquema de usos en Corte



## Urbanismo

La Mercedña,  
Estado Guárico



# Crecimiento Progresivo en Corte



## Urbanismo

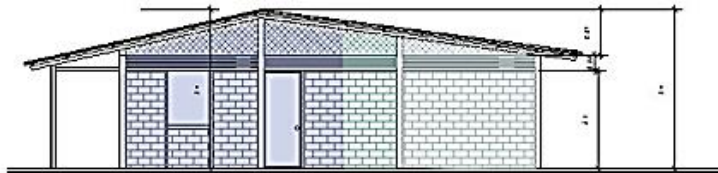
La Mercedaña,  
Estado Guárico



**CORTE LONGITUDINAL PROTOTIPO  
HOGAR SEMILLA 22**



**CORTE LONGITUDINAL PROTOTIPO  
HOGAR SEMILLA 40**



**CORTE LONGITUDINAL PROTOTIPO  
HOGAR SEMILLA 58**

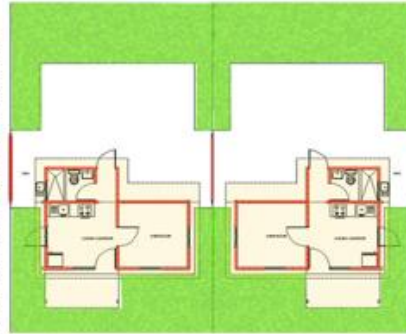
# Esquemas de Agrupación de Viviendas



## Urbanismo

La Mercedaña,  
Estado Guárico

**HOGAR SEMILLA 24 M2**



**HOGAR SEMILLA 40 M2**



**HOGAR SEMILLA 58 M2**



**AGRUPACIÓN EN PLANTA**

**AGRUPACIÓN EN FACHADA**



# Crecimiento Volumétrico Viviendas Prototipo



## Urbanismo

La Mercedaña,  
Estado Guárico

**HOGAR SEMILLA 24 M2**



**HOGAR SEMILLA 40 M2**



**HOGAR SEMILLA 58 M2**



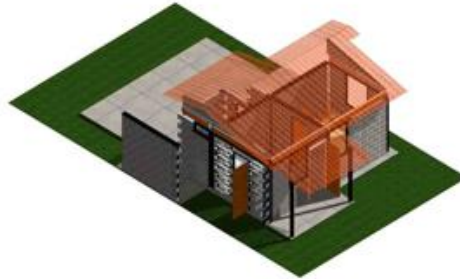
# Etapas de Crecimiento Viviendas Prototipo



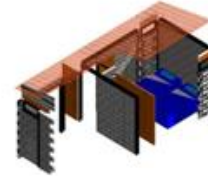
## Urbanismo

La Mercedaña,  
Estado Guárico

**HOGAR SEMILLA 24 M2**



**1RA ETAPA DE CRECIMIENTO PROGRESIVO**



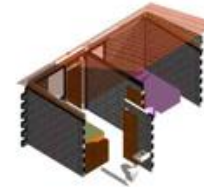
**HOGAR SEMILLA 40 M2**



**HOGAR SEMILLA 40 M2**



**2DA ETAPA DE CRECIMIENTO PROGRESIVO**



**HOGAR SEMILLA 58 M2**



# Implantación de Manzana Prototipo

**HOGAR SEMILLA 24 M2**



**Urbanismo**

La Mercedaña,  
Estado Guárico



# Implantación de Manzana Prototipo



## Urbanismo

La Mercedaña,  
Estado Guárico

**HOGAR SEMILLA 40 M2**



# Implantación de Manzana Prototipo



## Urbanismo

La Mercedaña,  
Estado Guárico

**HOGAR SEMILLA 58 M2**





# Visuales Urbanismo La Mercedeña



## Urbanismo

La Mercedeña,  
Estado Guárico



# Visuales Manzanas Prototipo



## Urbanismo

La Mercedaña,  
Estado Guárico



# Final de Calle Urbanismo La Mercedeña



## Urbanismo

La Mercedeña,  
Estado Guárico



# Visual Parque Infantil



## Urbanismo

La Mercedaña,  
Estado Guárico



# Parques Vecinales Urbanismo La Mercedeña



## Urbanismo

La Mercedeña,  
Estado Guárico



# Visual Caminerías



## Urbanismo

La Mercedaña,  
Estado Guárico



# Caminerías Urbanismo La Mercedeña



## Urbanismo

La Mercedeña,  
Estado Guárico



# Visual Norte: Campo de Fútbol y Urbanismo La Mercedeña



## Urbanismo

La Mercedeña,  
Estado Guárico





# Visual Sur: Hogar Semilla 24 M2, Iglesia y Campo de Fútbol



## Urbanismo

La Mercedaña,  
Estado Guárico



# Visual Iglesia, Centro Comunal, Escuela y Estadio



## Urbanismo

La Mercedaña,  
Estado Guárico



# Visual Iglesia, Centro Comunal, Escuela y Estadio



## Urbanismo

La Mercedaña,  
Estado Guárico

